

地域医療連携室の退院支援 平成25年度

- スコアシート件数 601人(14.3%)
- 実際に退院調整に関わった件数
373人(8.9%)

(参考 新規入院患者 4192人)

退院調整 転帰

× 自宅	1 9 1 人	(5 1 %)
× 施設	3 1 人	(8 %)
× 転院	1 1 8 人	(3 2 %)
× 死亡	3 3 人	(9 %)

退院調整 疾患別

	施設	転院	自宅	死亡	計
肺癌	3	15	29	8	55
肺炎	4	20	32	4	60
他の呼吸器疾患		7	12		19
心不全	3	3	4	1	11
脱水	2	1	6	1	10
消化器がん		13	21	8	42
他の消化器疾患	3	2	7		12
乳がん		2	2	4	8
DM	1	1	3	1	6
大腿骨頸部骨折	5	25	15		45
他の整形疾患	3	6	20	1	30
皮膚科疾患	2	4	7		13
尿路感染		2	3		5
泌尿器科疾患	1	5	6	1	13
その他	4	12	24	4	44
計	31	118	191	33	373

退院調整 疾患別

× 呼吸器系 約 20% (肺炎除く)

× 消化器系 約 15%

× 整形外科系 約 20%

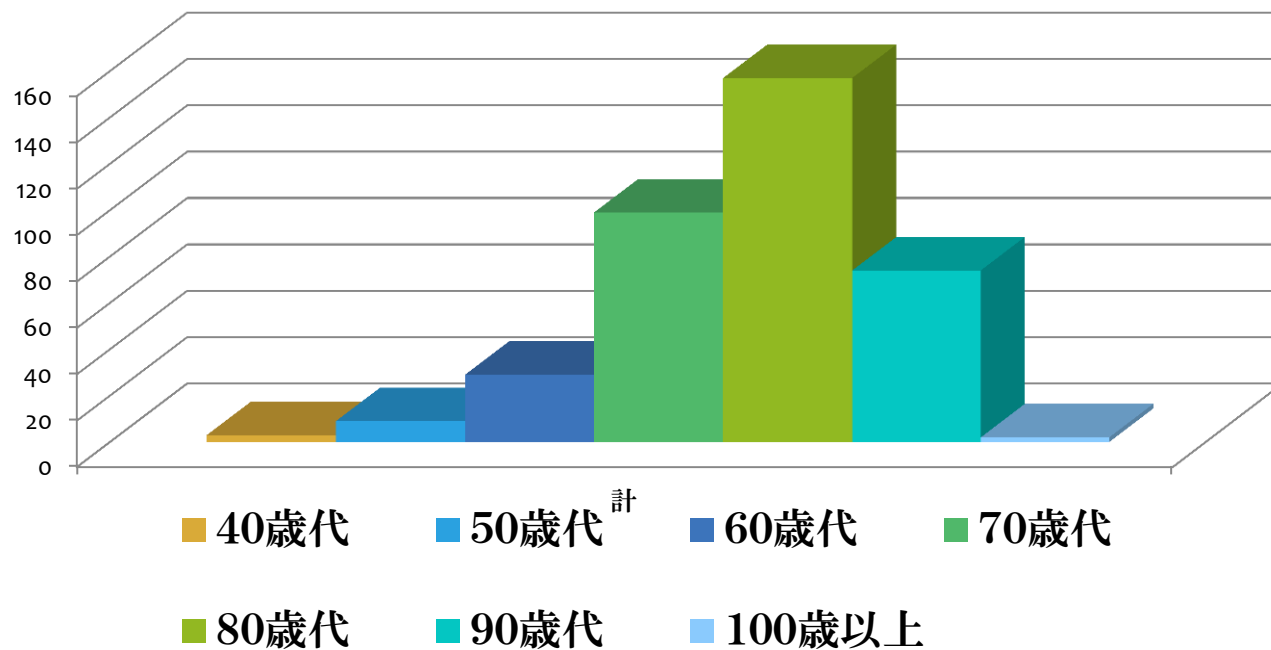
(がん 約 30%)

(肺炎+心不全 約 20%)

退院調整 年代別

× 40 歲代	3 人
× 50 歲代	9 人
× 60 歲代	29 人
× 70 歲代	99 人
× 80 歲代	157 人
× 90 歲代	74 人
× 100 歲超	2 人

退院調整 年代別



退院調整 平均年齡

退院調整 平均年齡 80.9 歲

D P C 入院患者平均年齡 59.0 歲

今後の課題

- × 認知症リスク
- × 介護との連携
- × 身寄りのない方の対応

- × 緩和ケア

ご清聴ありがとうございました

