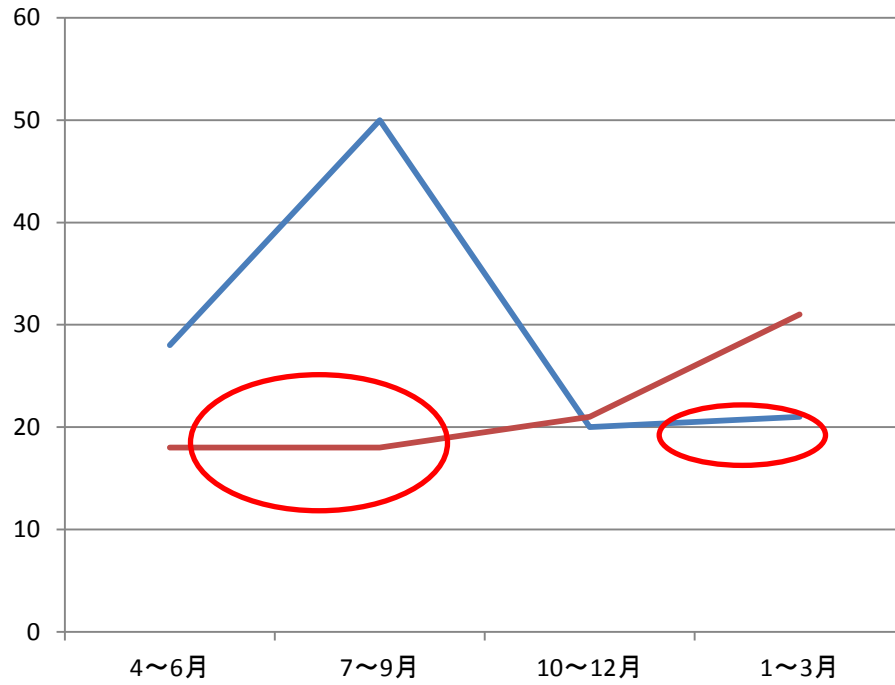


当院口腔外科の集計

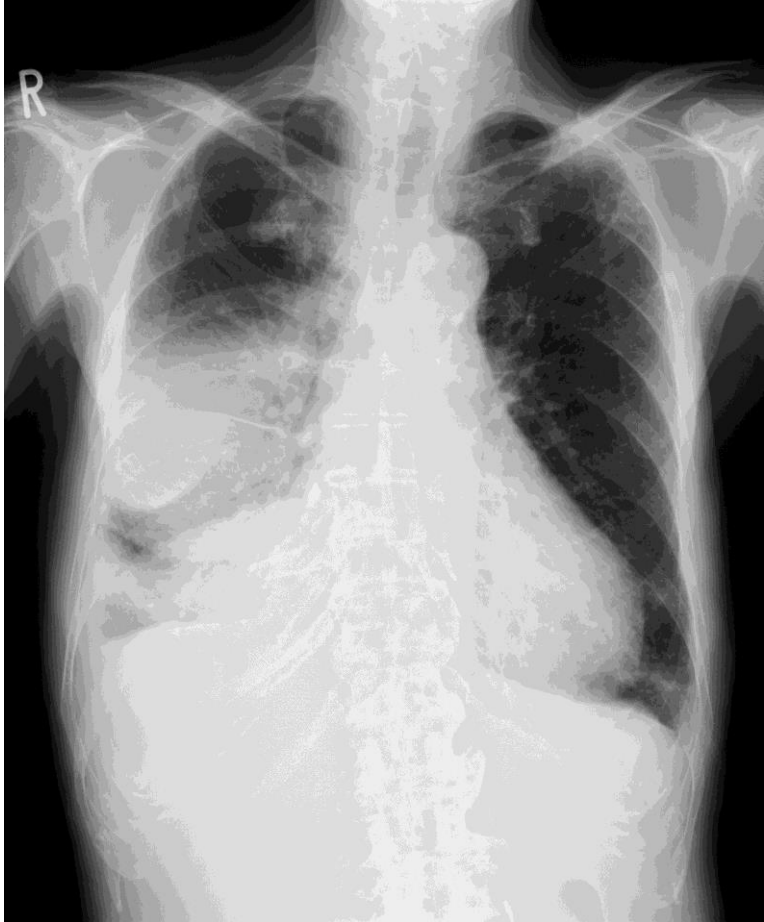
	2005年度	2006年度	2007年度	2008年度	2009年度	2010年度	2011年度	2012年度	2013年度	2014年度
年間外来初診患者数	1331	1300	1141	1063	1121	1116	1125	1326	1102	1135
紹介率(院内紹介を除く)(%)	36.4	47.3	53.9	52.6	56	56	54	41.5	45.8	41.7
外来手術件数	630	601	647	583	606	785	774	775	734	732
入院手術件数	56	71	36	42	50	51	63	56	56	40
受診症例疾患別分類										
先天異常、顎変形症	34	59	28	11	9	13	15	23	14	6
炎症	228	214	225	257	241	202	210	248	222	214
顎関節症	128	127	115	131	109	108	98	120	95	64
外傷	95	89	60	47	65	61	62	76	72	69
嚢胞	65	60	78	66	49	62	60	53	34	29
良性腫瘍	77	70	55	38	36	46	47	52	38	60
悪性腫瘍	8	3	2	12	2	5	7	6	5	8
その他	357	357	238	243	252	223	182	147	193	187
埋伏歯	349	321	340	292	358	353	390	322	168	297
粘膜疾患						43	45	279	261	191
睡眠時無呼吸										10
学会発表数		2	1	2	1	1	2	3	1	3
論文数										
原著							1		1	
症例報告			1					1		

入院下手術件数の推移



— 2013年度
— 2014年度

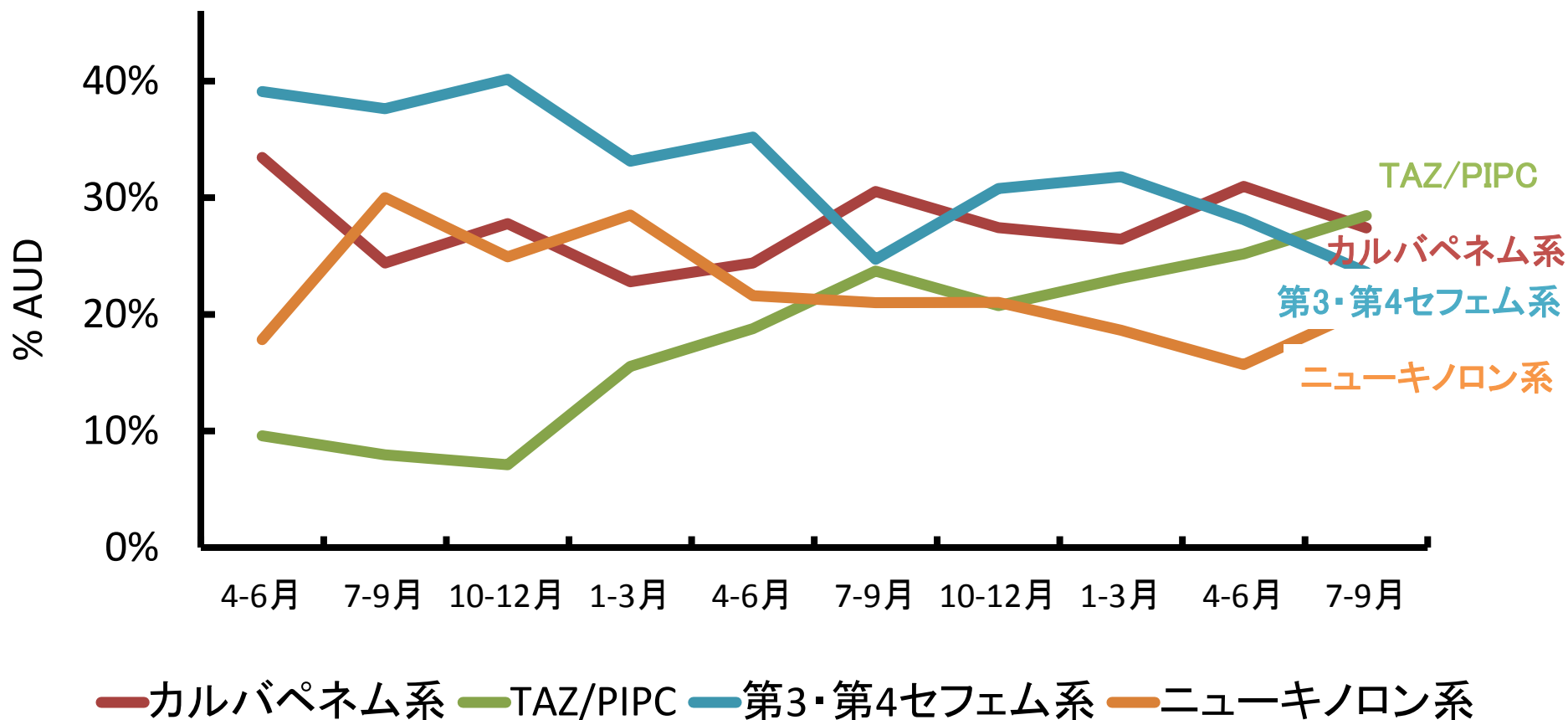




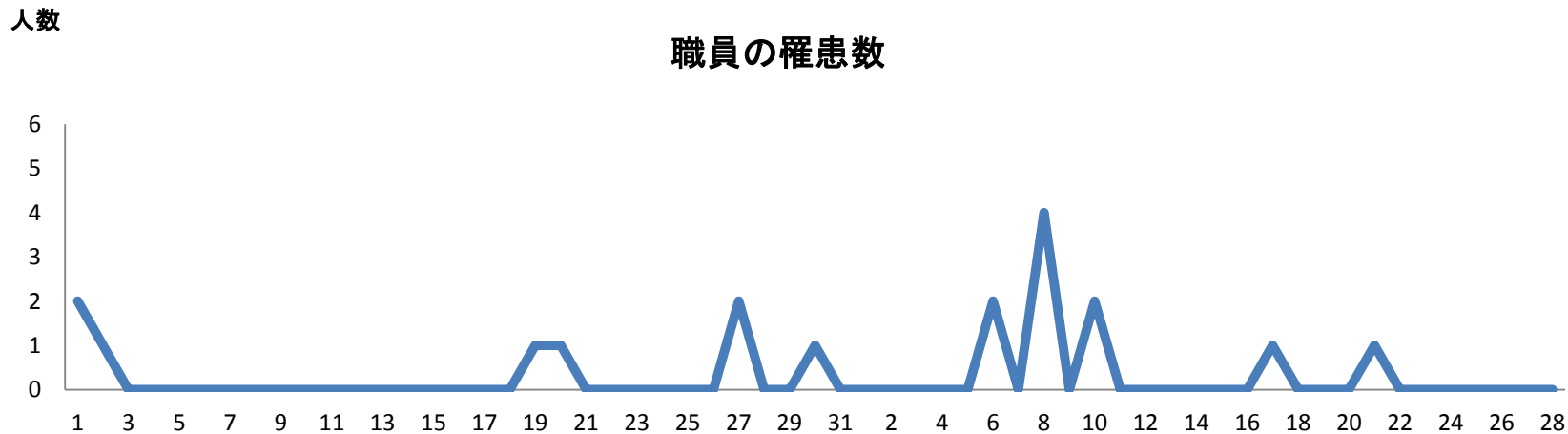
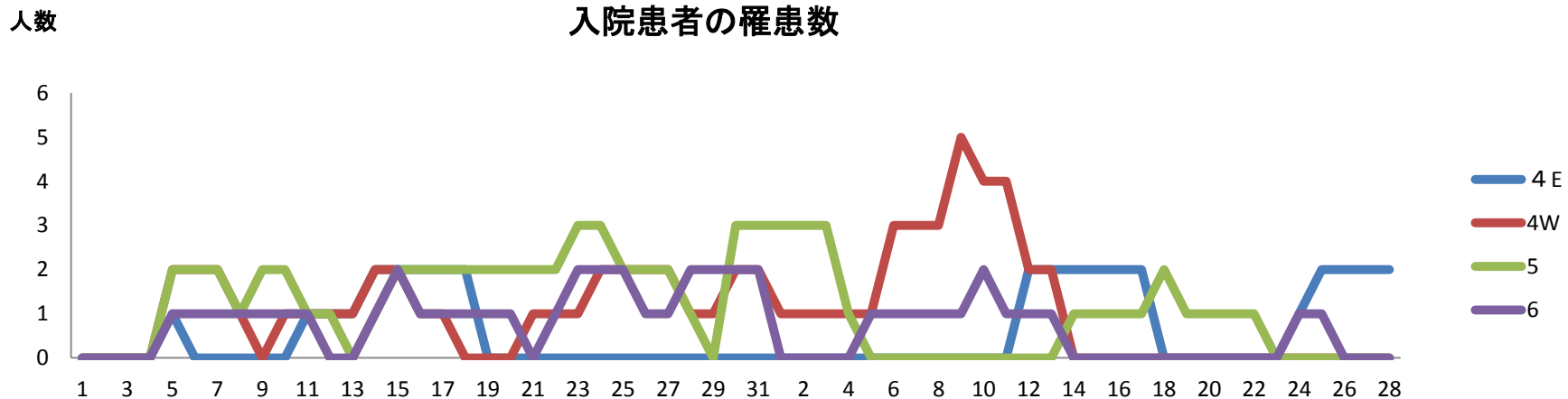
	2012年4月- 2012年9月	2012年10月 -2013年3月	2013年4月- 2013年9月	2013年10月 -2014年3月	2014年4月- 2014年9月
AHI	0.77	0.82	0.90	0.89	0.91

(参考)2014年4-9月のAUD(%)

カルバペネム系 29.3%、TAZ/PIPC 26.7%、第3・第4セフェム系 26.0%、ニューキノロン系 17.9%



2014年度当院におけるインフルエンザの動向



平成27年度感染管理目標

- セーフマスタ―運用開始による情報管理・情報共有を構築する
- 各部門と連携し、患者感染症情報・院内疫学情報などの共有を行う。検査部門に加え、消化器外科SSIサーベイランスを実施し、厚生労働省サーベイランス事業に参加する
- 安全な病院環境管理を推進する。病棟に加え、中央材料室、各部門のラウンドを実施し、器具の洗浄・消毒・滅菌、環境消毒の現状把握と適正化にむけて必要な介入を行う